

# PROYECTO CONTRACT

REVISTA DE INTERIORISMO PARA INSTALACIONES COMERCIALES, HOSTELERÍA Y OFICINAS

**casaviva**

Número 155 Precio España: 5,90 €  
[www.proyectocontract.es](http://www.proyectocontract.es)

**NERI&HU BONA SORT INDIGO MADRID PONS PRACER SIGNATURE SHIRLEY RYAN SIERRA MADRE  
CASA LOEWE CHESTER GEORGE MARCUS BLOOM CAFÉ OASSIS DOSSIER PARTICIONES Y PUERTAS**



**KENTO  
MASQUESPACIO**





# Aires de Monterrey

Sierra Madre es una taquería mexicana situada en el centro de Vigo proyectada por el estudio Erbalunga. Los promotores del restaurante querían acercar tanto los sabores del México al que pertenecen, como una experiencia global y contemporánea de este país, escapando de los tópicos.

FOTOGRAFÍAS: IVÁN CASAL NIETO.  
TEXTOS: PABLO ESTELA.







La autenticidad de las recetas y producto obligaron a buscar un diseño propio, una forma de conquistar el espacio que reflejara estos valores que ellos poseían en su oferta gastronómica.







Los colores esenciales de la tierra que evoca este local, la zona de Monterrey, se presentan aquí sin sutilezas, a base de tintas planas que decoran los diferentes planos interiores del restaurante formando una bandera imaginaria. De esta forma se remite al origen sin perder modernidad.







Las sillas de madera de Tm Sillería, así como los taburetes tapizados de la misma procedencia, aportan un aire popular al espacio que se ve com-

pensado por la sofisticada iluminación que procede de las estructuras suspendidas del techo. La iluminación es obra de LedBCN.

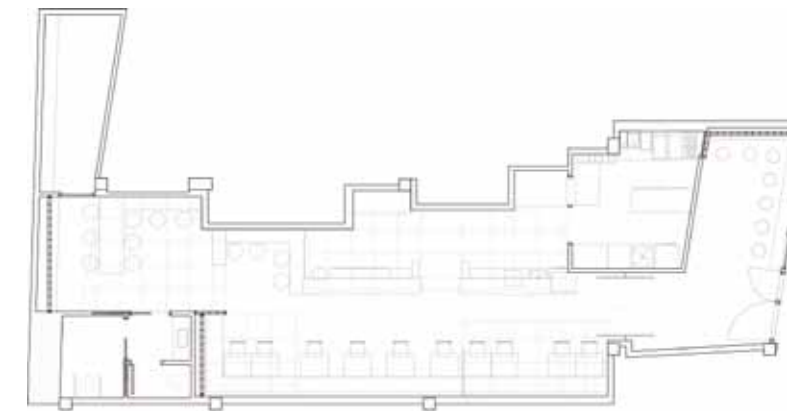


La oferta que tiene el local es de comida urbana típica de Monterrey, pero con una presentación más elaborada y preparada para ser degustada con tiempo y comodidad. Como definen sus propietarios, se trata de “slow food”.

A nivel de diseño se ha generado un juego de escalas en el que volúmenes de distintos tamaños y colores delimitan desde el techo diversas estancias. Estos volúmenes, ausentes de ornamento y escala, ofrecen desde el exterior una percepción de mayor altura al local.

De igual manera ocurre con la distribución, logrando transmitir la existencia de recorridos y rincones que necesitan ser explorados para encontrar los límites del local. En este juego de desdibujar límites adquieren especial importancia las celosías cerámicas, generando transparencias y profundidades inexistentes para dar la sensación de encontrarse en un entramado mucho mayor de lo que es realmente.

Con este trabajo de escalas, de difuminar los límites, generar recorridos, establecer situaciones espaciales y ambientes diferenciados, se ha pretendido introducir la ciudad en el interior del local. Una “ciudad” con su propia identidad de marca y con un sistema propio para conquistar el espacio, que podría crecer o disminuir a gusto del cliente porque sus límites no definen el proyecto.



La composición de color juega un papel fundamental para generar ese universo propio, opuesto a la realidad exterior, y que anticipa al usuario una experiencia distinta y que no necesita vincularse a la ciudad de Vigo, sino a Monterrey.

FICHA TÉCNICA: **SIERRA MADRE TAQUERÍA:** Rúa de Alfonso XIII 12. 36201 Vigo. [www.sierramadremx.com](http://www.sierramadremx.com). **Proyecto:** Erbalunga. Paseo de Calvo Sotelo 15, 1ºB. 36700 Tuy, Pontevedra. [www.erbalunga-estudio.com](http://www.erbalunga-estudio.com). **Iluminación:** Ledbcn. **Mobiliario:** TM sillería, Hantol Design.